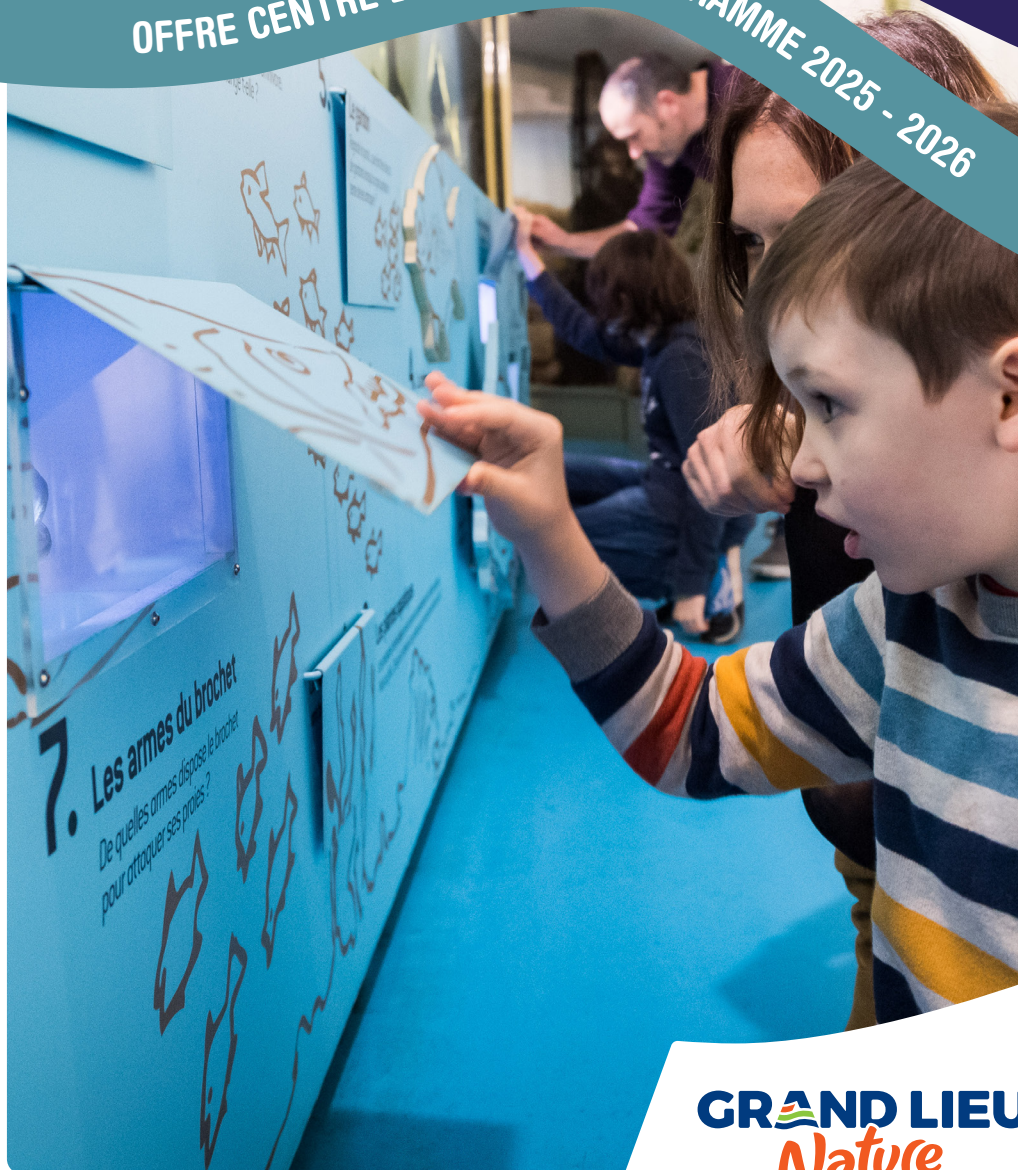


# MAISON DES PÊCHEURS DU LAC DE GRAND LIEU

OFFRE CENTRE DE LOISIRS • PROGRAMME 2025 - 2026



**GRAND LIEU**  
Nature

# UN LIEU DE DÉCOUVERTE DU LAC

## UN SITE EXCEPTIONNEL



Classé Réserve Naturelle depuis 1980, il s'agit du plus grand lac naturel de plaine français. Pouvant mesurer jusqu'à 7 000 hectares en hiver, le lac de Grand Lieu possède une biodiversité exceptionnelle.



Ce sont plus de 270 espèces d'oiseaux, 50 espèces de mammifères, 20 espèces d'amphibiens, 24 espèces de poissons et près de 550 espèces végétales qui peuplent le site.

## UN VILLAGE DE TRADITION



Passay est le seul village de pêcheurs autour du lac de Grand Lieu. Il bénéficie de l'un des rares accès directs au lac, en toutes saisons. Aujourd'hui, 7 pêcheurs professionnels, regroupés au sein d'une coopérative, y exercent leur activité. La découverte du village est possible en autonomie.

# AU COEUR DU MUSÉE

## L'espace muséographique

Lieu de ressource ethnologique du village de Passay, l'espace muséographique retrace l'histoire et la vie quotidienne des « Passis » au début du 20ème siècle, à partir des témoignages des habitants. Les relations des pêcheurs avec les riverains du lac, les activités liées au lac, la vie quotidienne et les fêtes traditionnelles sont relatées à travers des photographies anciennes et des objets. Cet espace peut être visité librement avec vos groupes d'enfants.



## Les aquariums d'eau douce et le matériel de pêche

Dans cet espace, une quinzaine d'aquariums offrent une découverte unique de la faune du lac : anguille, brochet, sandre, carpe, tanche, perche, écrevisse, limnée...

Vous y découvrirez aussi les bateaux traditionnels et les outils de pêche anciens.

Les aquariums sont les supports de découverte privilégiés pour la plupart de nos ateliers, exceptions faites de celui sur le thème des insectes et la visite de l'observatoire ornithologique.

## La tour panoramique

Du haut de ses 12 mètres, la tour offre une vue imprenable sur le lac et ses marais au fil des saisons. Pour les plus grands, les 2 optiques binoculaires permettent d'observer le paysage en détail.

Un dessin mural, réalisé par l'artiste Patricia Cartereau, rythme l'ascension de la montée de la tour panoramique. Il offre à voir la végétation luxuriante et les espèces typiques du lac de Grand Lieu.

## La mare

Dans le jardin, la mare permet d'observer les grenouilles et d'autres petites bêtes d'eau douce en toutes saisons. On peut aussi y découvrir des espèces végétales spécifiques aux zones humides.





# NOTRE OFFRE CENTRE DE LOISIRS

La Maison des Pêcheurs du Lac de Grand Lieu vous accueille pendant les vacances scolaires et les mercredis de l'année pour ses activités ludiques et instructives. Adaptez votre programme en fonction de vos besoins. Un médiateur vous accompagne sur différentes animations.

## LES VISITES

Pour tous les âges

Durée : 1 h

Toute l'année (sauf le lundi)

Limité à 24 enfants

### VISITE LIBRE

Accès libre à tous les espaces du site, dont l'exposition temporaire. Temps entièrement encadré par les animateurs.

### VISITE CONTÉE « LES ANIMAUX DU LAC »

Le médiateur vous fait découvrir les différents espaces de la Maison des Pêcheurs à l'aide de petits jeux et d'histoires sur le thème des animaux. La visite est suivie par un temps de jeu et de découverte en autonomie avec les animateurs.

Pour les 3 - 6 ans

Durée : 1h

Toute l'année (sauf le lundi)

Limité à 24 enfants

## JEU DE PISTE

Pour les 6 - 12 ans

Durée : 1h30

Toute l'année (sauf le lundi)

Limité à 16 enfants



### « LE VOLEUR DU LAC DE GRAND LIEU »

Un jeu de piste prend place dans la Maison des Pêcheurs. Une vieille affaire non résolue ressort après 60 ans de silence. Qui était le voleur du lac de Grand Lieu ? Animé par le médiateur, les enfants devront passer plusieurs épreuves pour découvrir l'identité du suspect. A la suite de ce jeu, un temps libre, encadré par les animateurs, sera laissé pour profiter des espaces.

## LES PARCOURS LUDIQUES

Pour les 6 - 12 ans

Durée : 1h30

D'avril à septembre

Limité à 24 enfants

### « LES HABITANTS DU LAC DE GRAND LIEU »

Découvrez les aquariums et les autres espaces du musée avec le médiateur, pour en savoir plus sur ceux qui peuplent les eaux du lac. Une visite rythmée par des pauses amusantes et se terminant par un temps libre autour de jeux, en lien avec la biodiversité de Grand Lieu.



### VISITE COUPLÉE « JEU DE PISTE + OBSERVATION ORNITHOLOGIQUE »

Pour les 6 - 12 ans

Durée : 3h (1h30 Observatoire et  
1h30 Maison des Pêcheurs)

De fin mai à octobre

Nous vous proposons une matinée couplée aux abords du lac de Grand Lieu, mêlant jeu de piste à la Maison des Pêcheurs et rencontre des oiseaux avec l'Observatoire ornithologique. Cette deuxième activité, encadrée par un guide nature, propose aux enfants de découvrir la diversité des oiseaux du lac en les amenant au coeur de la Réserve naturelle régionale. Matériel d'observation à disposition.



# INFORMATIONS PRATIQUES



## CONTACT

### Maison des Pêcheurs du lac de Grand Lieu

16, rue Yves Brisson  
44118 La Chevrolière

✉ [groupe@grandlieu.fr](mailto:groupe@grandlieu.fr)

🌐 [www.maisondespecheurs.fr](http://www.maisondespecheurs.fr)

Première prise de contact par mail en veillant à renseigner les informations suivantes : nom de l'établissement, commune / nombre d'enfants, âges, date souhaitée, choix d'animation(s) / nom, numéro de téléphone et adresse mail de la personne référente.

## PÉRIODE DE PRESTATION

Période de grandes vacances scolaires : les mercredi, jeudi et vendredi matins.

Périodes de petites vacances scolaires : les mardi, jeudi et vendredi matins et après-midis.

Hors périodes vacances : le mercredi de 10h à 12h30 et de 14h à 17h30.

## CAPACITÉ D'ACCUEIL

Groupe de 24 enfants maximum

## TARIFS

Visite libre : 1 euro par enfant

Visite contée et jeu de piste : 1.5 euros

Parcours ludique «Les habitants du lac de Grand Lieu» : 3 euros par enfant

Visite couplée «Enquête + Observation ornithologique» : 5 euros par enfant

Animateurs : Gratuit

## CONDITIONS DE RÉSERVATION

Contactez la personne référente par mail pour réserver votre visite. Vous recevrez ensuite une fiche d'inscription à retourner datée et signée pour valider votre réservation, au minimum 1 mois avant la date prévue.

Possibilité de nous contacter par mail en amont afin d'échanger sur le déroulement de la visite en fonction de votre choix. Dans le cadre de la réservation, les animateurs peuvent venir découvrir le site gratuitement avant leur visite, en nous communiquant au préalable la date envisagée.

## ORGANISATION

Les animations encadrées par le médiateur se concentrent souvent sur un espace. Si vous souhaitez découvrir l'entièreté du site, prévoyez d'ajouter au moins 30 minutes de visite libre.

Une fois votre réservation effectuée, un planning détaillé vous sera proposé pour reprendre ces détails logistiques et faciliter votre venue.



## ACCÈS BUS

Arrêt de bus : Place d'Herbauges, à 250m du site.

## ACCESSIBILITÉ DU SITE

Site accessible aux personnes à mobilité réduite à l'exception de la tour panoramique (50 marches).

Pour la Visite couplée, l'Observatoire ornithologique se situe à 900 mètres de la Maison des Pêcheurs, dont 500 mètres sur sentier de terre. Des marches permettent l'accès à l'observatoire. Difficile pour les personnes à mobilité réduite. Merci de nous informer lors de la réservation si des enfants et/ou accompagnateurs nécessitent d'un accompagnement adapté. Nous sommes disponibles pour anticiper avec vous l'organisation spécifique de votre journée.

## PIQUE-NIQUE

Place des Pêcheurs : tables de pique-nique et aire de jeux sur place.

En cas de mauvais temps : possibilité de pique-niquer sous le préau dans le jardin de la Maison des Pêcheurs. «Dans le cadre du programme de prévention des déchets de Grand Lieu Communauté, les déchets produits lors des pique-niques ne seront pas pris en charge. Nous vous invitons à organiser un pique-nique Zéro-déchet, sinon à ramener les déchets avec vous au moment du départ

## MATÉRIEL ET ÉQUIPEMENT

Pour les parcours ludiques et la visite de l'Observatoire Ornithologique, prévoir impérativement un chapeau ou une casquette, de la crème solaire et de l'eau à disposition. De même, en cas de pluie, prévoir des vêtements imperméables et des chaussures adaptées.

À BIENTÔT



**UNE QUESTION, UNE RÉSERVATION ?  
GROUPES@GRANDLIEU.FR**

**SUIVEZ-NOUS !**



Toutes les informations et autres idées  
de découvertes ludiques, sportives ou  
nature se trouvent sur le site :

[www.grandlieu-tourisme.fr](http://www.grandlieu-tourisme.fr)

 Office Tourisme de Grand Lieu

 GrandLieuTourisme